

3. Lý do tách, hợp thửa đất: Tách thửa để chuyển nhượng 1 phần thửa đất

4. Giấy tờ nộp kèm theo đơn này gồm có:

- Giấy chứng nhận và Bản vẽ tách thửa, hợp thửa đất các thửa đất nêu trên:

5. Đề nghị cấp Giấy chứng nhận:.....*Không thay đổi người sử dụng đất*.....
(ghi có hoặc không thay đổi người sử dụng đất)

Tôi cam đoan nội dung kê khai trên đơn là đúng.

Ngày tháng năm 2025

Người viết đơn

(Ký, ghi rõ họ và tên, đóng dấu nếu có)

Đỗ Lê Hoàng

II. Ý KIẾN CỦA CHI NHÁNH VĂN PHÒNG ĐĂNG KÝ ĐẤT ĐAI HUYỆN CẨM XUYÊN

Đủ điều kiện tách thửa

Ngày *22* tháng *11* năm 2025

Người kiểm tra

[Signature]

Nguyễn Cao Dũng

Ngày *23* tháng *11* năm 2025

**Chi nhánh VP Đăng ký đất đai huyện Cẩm Xuyên
Phó Giám đốc**



Đặng Quốc Thành

Hướng dẫn viết đơn:

- (1) Ghi tên người sử dụng đất theo Giấy chứng nhận. Trường hợp các thửa đất gốc thuộc nhiều người sử dụng đất khác nhau thì ghi đầy đủ người sử dụng đất của các thửa đất gốc đó.
- (2) Ghi số định danh cá nhân hoặc số, ngày cấp và nơi cấp hộ chiếu. Đối với tổ chức thì ghi số, ngày ký cơ quan ký văn bản theo Quyết định thành lập hoặc giấy đăng ký kinh doanh hoặc giấy phép đầu tư
- (3) ghi thông tin thửa đất theo Giấy chứng nhận
- (4) người sử dụng đất của các thửa đất gốc cùng ký vào Đơn

3.4. Mô tả (Mô tả chi tiết ranh giới, mốc giới các thửa đất sau tách, hợp thửa):

a) Thửa tách ra dự kiến số 955:

Từ điểm 15' đến điểm 17': Điểm 15' là điểm mốc, ranh giới là đường thẳng nối điểm mốc

Từ điểm 17' đến điểm 13': Điểm 17' là điểm mốc, ranh giới là đường thẳng nối điểm mốc

Từ điểm 13' đến điểm 14': Điểm 13' là điểm mốc, ranh giới là đường thẳng nối điểm mốc

Từ điểm 14' đến điểm 15': Điểm 14' là điểm mốc, ranh giới là đường thẳng nối điểm mốc

b) Thửa tách ra dự kiến số 956:

Từ điểm 1' đến điểm 2': Điểm 1' là điểm mốc, ranh giới là đường thẳng nối điểm mốc

Từ điểm 2' đến điểm 3': Điểm 2' là điểm mốc, ranh giới là đường thẳng nối điểm mốc

Từ điểm 3' đến điểm 4': Điểm 3' là điểm mốc, ranh giới là đường thẳng nối điểm mốc

Từ điểm 4' đến điểm 5': Điểm 4' là điểm mốc, ranh giới là đường thẳng nối điểm mốc

Từ điểm 5' đến điểm 6': Điểm 5' là điểm mốc, ranh giới là đường thẳng nối điểm mốc

Từ điểm 6' đến điểm 7': Điểm 6' là điểm mốc, ranh giới là đường thẳng nối điểm mốc

Từ điểm 7' đến điểm 8': Điểm 7' là điểm mốc, ranh giới là đường thẳng nối điểm mốc

Từ điểm 8' đến điểm 9': Điểm 8' là điểm mốc, ranh giới là đường thẳng nối điểm mốc

Từ điểm 9' đến điểm 10': Điểm 9' là điểm mốc, ranh giới là đường thẳng nối điểm mốc

Từ điểm 10' đến điểm 11': Điểm 10' là điểm mốc, ranh giới là đường thẳng nối điểm mốc

Từ điểm 11' đến điểm 12': Điểm 11' là điểm mốc, ranh giới là đường thẳng nối điểm mốc

Từ điểm 12' đến điểm 13': Điểm 12' là điểm mốc, ranh giới là đường thẳng nối điểm mốc

Từ điểm 13' đến điểm 17': Điểm 13' là điểm mốc, ranh giới là đường thẳng nối điểm mốc

Từ điểm 17' đến điểm 15': Điểm 17' là điểm mốc, ranh giới là đường thẳng nối điểm mốc

Từ điểm 15' đến điểm 16': Điểm 15' là điểm mốc, ranh giới là đường thẳng nối điểm mốc

Từ điểm 16' đến điểm 1': Điểm 16' là điểm mốc, ranh giới là đường thẳng nối điểm mốc

Ngày tháng năm 2025

Người sử dụng đất

(Ký, ghi rõ họ và tên)

Nguyễn Quốc Khánh

Ngày 22 tháng 11 năm 2025

CHI NHÁNH VĂN PHÒNG ĐĂNG KÝ ĐẤT ĐAI

HUYỆN CẨM XUYÊN

Người thực hiện

Nguyễn Cao Dũng

Nguyễn Cao Dũng

IV. Xác nhận của Chi nhánh Văn phòng đăng ký đất đai huyện Cẩm Xuyên:

Đã đăng ký hợp pháp thửa

Ngày 23 tháng 11 năm 2025

Người kiểm tra

Nguyễn Quốc Khánh

Nguyễn Quốc Khánh

Ngày 23 tháng 11 năm 2025

CHI NHÁNH VĂN PHÒNG ĐĂNG KÝ ĐẤT ĐAI

HUYỆN CẨM XUYÊN

Phó Giám đốc



Đặng Quốc Thành

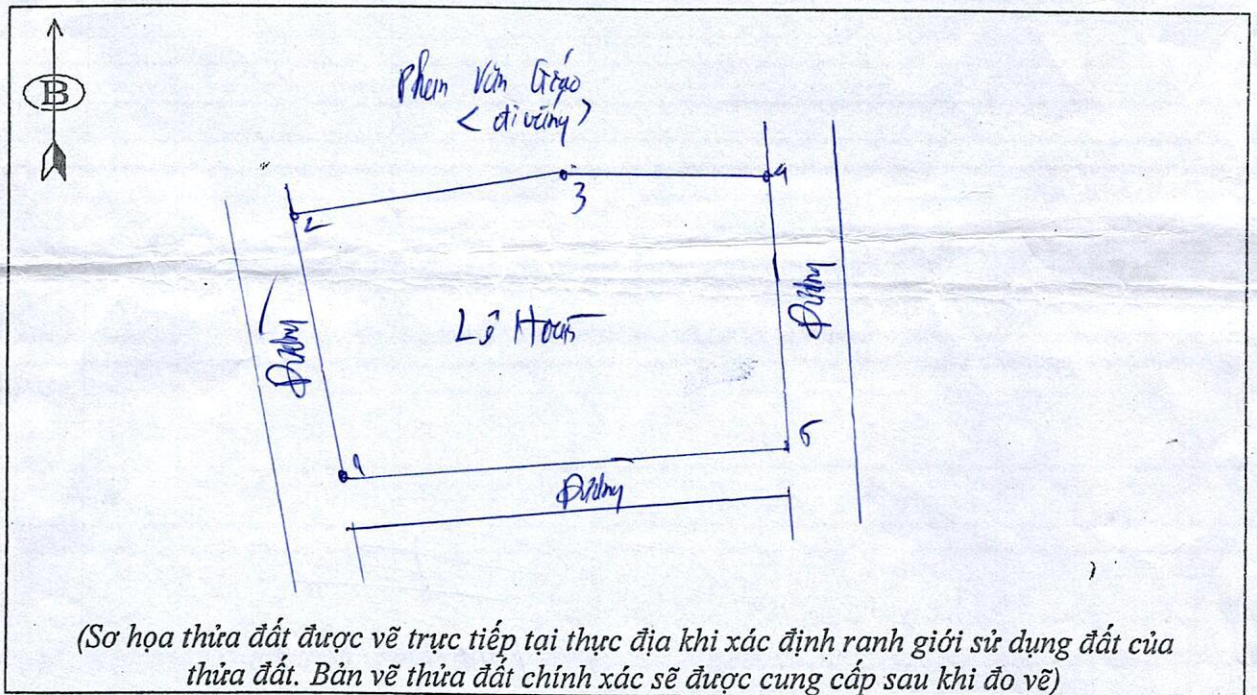
CỘNG HOÀ XÃ HỘI CHỦ NGHĨA VIỆT NAM
Độc lập - Tự do - Hạnh phúc

BẢN MÔ TẢ RANH GIỚI, MỐC GIỚI THỬA ĐẤT

Ngày...17... tháng...11... năm 2025. Đơn vị đo đạc cùng với các bên liên quan và người dẫn đạc đã tiến hành xác định ranh giới, mốc giới thửa đất tại thực địa của ông (bà).....Lỗ Hữu..... đang sử dụng đất tại thôn.....Hạ Yên....., xã Cẩm Duệ, tỉnh Hà Tĩnh.

Sau khi xem xét hiện trạng về sử dụng đất và ý kiến thống nhất của những người sử dụng đất liền kề, đơn vị đo đạc và các bên có liên quan đã xác định ranh giới, mốc giới sử dụng đất và lập bản mô tả ranh giới, mốc giới sử dụng đất như sau:

SƠ HỌA RANH GIỚI, MỐC GIỚI THỬA ĐẤT



(Sơ họa thửa đất được vẽ trực tiếp tại thực địa khi xác định ranh giới sử dụng đất của thửa đất. Bản vẽ thửa đất chính xác sẽ được cung cấp sau khi đo vẽ)

MÔ TẢ CHI TIẾT MỐC GIỚI, RANH GIỚI THỬA ĐẤT

Từ điểm 1 đến điểm 2...ranh giới theo GCN đã cấp.....

Từ điểm 2 đến điểm 3...ranh giới theo hình vẽ này.....

Từ điểm 4 đến điểm 5...ranh giới theo GCN đã cấp.....

Từ điểm đến điểm.....

Từ điểm đến điểm.....

Người sử dụng đất hoặc người quản lý đất liền kề ký xác nhận ranh giới, mốc giới sử dụng đất:

STT	Tên người sử dụng đất, chủ quản lý đất liền kề	Đồng ý (Ký tên)	Không đồng ý	
			Lý do không đồng ý	Ký tên
1				
2				
3				
4				
5				
6				
7				
8				

Tình hình biến động ranh giới thửa đất (thời điểm có giấy tờ về quyền sử dụng đất hoặc thời điểm được cấp giấy chứng nhận trước đó) và tình hình tranh chấp đất đai (nếu có):

.....

.....

Người sử dụng đất

Hoàng Thị Bình

Người dẫn đạc

Minh Hằng Đoàn

Đơn vị đo đạc

Nguyễn Cao Dũng

Nguyễn Cao Dũng

Ghi chú:

(1) Ranh giới sử dụng đất, ranh giới quản lý đất giữa các bên được xác định là đã thỏa thuận thống nhất sau khi được người sử dụng đất liền kề hoặc người quản lý đất liền kề ký xác nhận đồng ý;

(2) Ghi họ và tên cá nhân hoặc họ và tên người đại diện nhóm người sử dụng đất hoặc tên tổ chức, tên cộng đồng dân cư, họ và tên người đại diện trong trường hợp đồng sử dụng đất. Trường hợp đất giao quản lý thì người quản lý đất chỉ ký trong trường hợp đất do tổ chức phát triển quỹ đất quản lý.

(3) Cán bộ đo đạc được đại diện đơn vị đo đạc để ký xác nhận.